

EINHAUS CAR SHINE

ECS



ECS

EINHAUS CAR SHINE

水無しに綺麗に洗車。光沢を
与えてくれる環境にも優

しいカークリーナー。
1リットルで約6-9台の施工が可能です。

Original ECS Car Shine is an Einhaus Global Corporation product
www.einhaus.com

ECS

EINHAUS CAR SHINE

An environmentally friendly car cleaner
for a clean and shiny result

Washing without Water
1 Liter is enough for 6-9 car treatments

Original ECS Car Shine is an Einhaus Global Corporation product
www.einhaus.com

Content

- 1 ECS spray
- 7 ECS microfibre cloths

INSTRUCTIONS

Shake ECS well before use.
Spray onto the ECS cleaning cloth
until damp.

Spray ECS onto the surface
in small areas to be cleaned

Capture the dirt with the
original slightly dampened ECS cloth

Dry the cleaned surface with the
original ECS cloth until a gloss
appears and the surface is dry.
Clean the wheel rims last
(because of brake pad dust deposits)

Important

Please DO NOT apply ECS
in direct sunlight.
Please always use the same cloth
- one for cleaning - one for drying,
avoid the confusion!

Keep away from children!

ECS

EINHAUS CAR SHINE

Ein umweltfreundliches Autowaschmittel
für ein sauberes und glänzendes Ergebnis

Waschen ohne Wasser
1 Liter reicht für 6 bis 9 PKW Behandlungen

Original ECS Car Shine is an Einhaus Global Corporation product
www.einhaus.com

An environmentally friendly car cleaner for a clean and shiny result Washing without Water 1 Liter is enough for 6-9 car treatments
Original ECS Car Shine is an Einhaus Global Corporation product www.einhaus.com

EINHAUS CAR SHINE

ECS

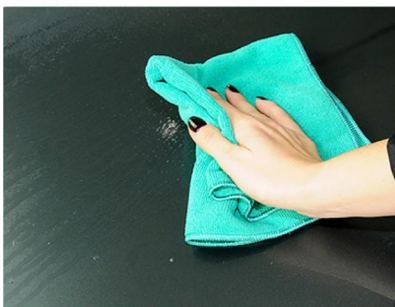
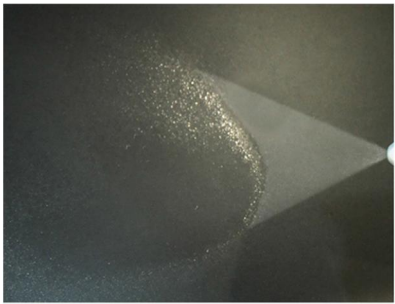


品名：ECS カーシャイン

内容量：1000ml

成分：非イオン性界面活性剤、ナトリウム　　水酸化アルミニウム、
非可燃性

【施工方法】



1. まずECSカーシャインとマイクロファイバー（別途）
2枚を用意します。

*注意； 施工する箇所が水にぬれていないことを確認してください。（拭き取り時に綺麗に仕上がりにせん）
直射日光が当たる場所での施工はお勧めできません。

2. 使用する前に十分にECSを振り、一方のマイクロファイバータオルに湿り気が出るまでスプレーします。

*注意；施工用タオルは汚れが付着していない部分を使用してください。

施工時はマイクロファイバー以外使用しないでください。傷の原因になります。

3. ECSを施工する表面に直接スプレーしてください。

*注意；ドア1/2、リアトランク1/2、ボンネット1/4くらいに分けて施工することをお勧めします。

エンジンフードは常温程度になっていることを確認してください。またこびりついている固形物は事前に取り除いてください。

4. 汚れを力を入れなくて優しく拭き取ってください。

*注意；汚れが全面に付着した場合は水洗いし固く絞ってください。

くれぐれもECSをスプレーした部分のみ拭き上げてください。

拭き上げ用と施工用マイクロファイバーは必ず分けてください

5. 2.で施工した箇所を拭き取るように優しく吹き上げてください。（ECSの塗膜が無くなるまでや作詞拭き上げてください。）

*注意；常に汚れていないか所にて拭き上げてください。
決して力を入れすぎないことが仕上がりをよくするコツです。 施工後は両マイクロファイバーを水洗いしてください。